



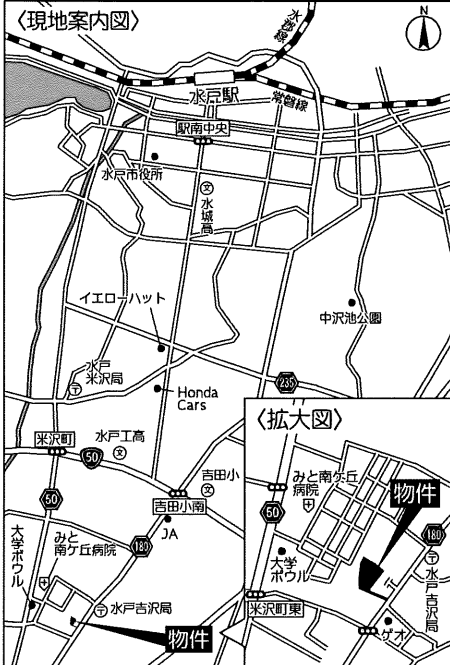
177386

# 水戸市吉沢町第3

分譲宅地 20区画

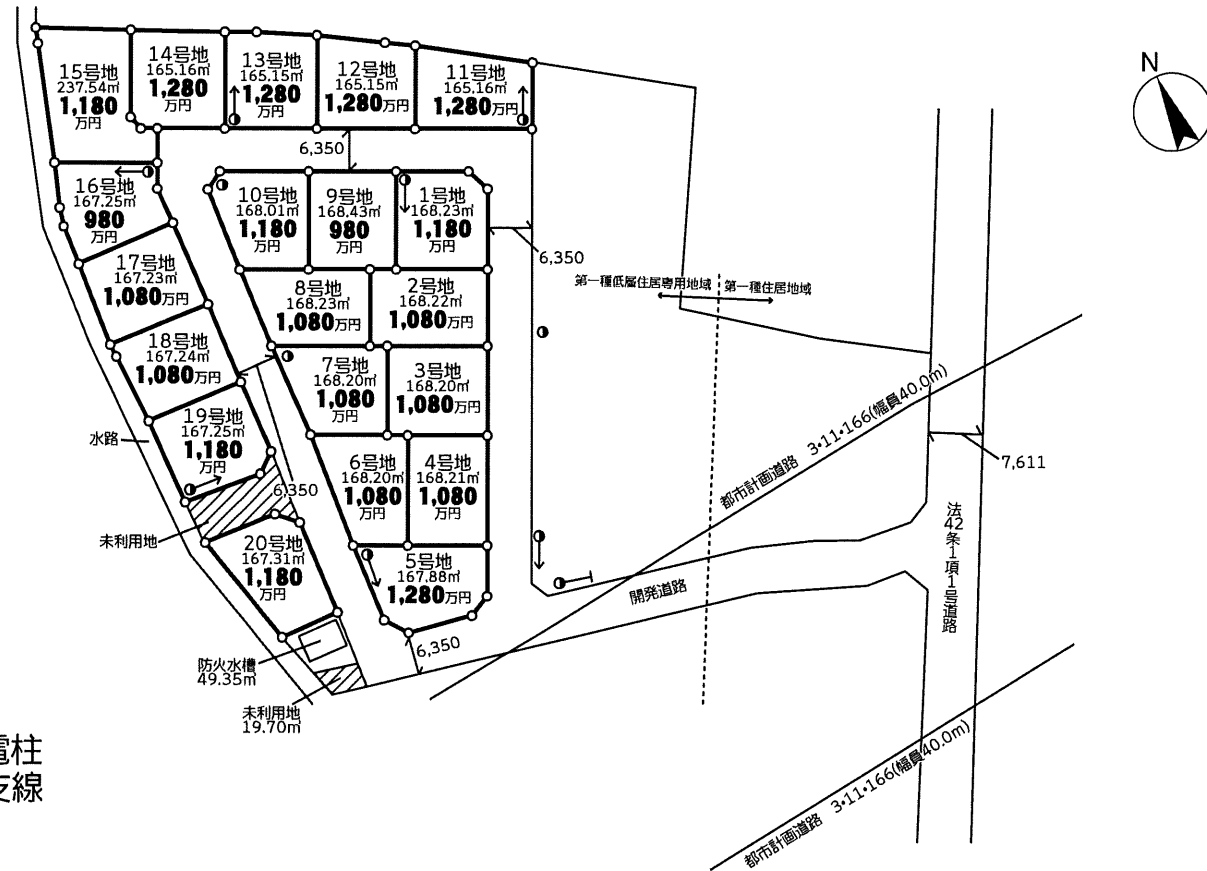
JR常磐線「水戸」駅徒歩52分  
バス21分「吉沢」停徒歩1分

カーナビは「水戸市吉沢町110」と入力して下さい。



# 売地(建築条件なし)

配置図



●:電柱  
←:支線

【分譲 クレイドルガーデン 水戸市吉沢町第3 物件概要】  
●所在地/(地番・住居表示)茨城県水戸市吉沢町83-2,85,86,107 ●土地権利/所有権 ●都市計画/市街化区域 ●用途地域/第1種低層住居専用地域  
●建ぺい率/40% ●容積率/80% ●地目/畑 ●現況/宅地 ●引渡日/令和3年9月未予定  
●他の法令/22条区域・絶対高さ制限10m・敷地面積最低限度165㎡・東日本大震災復興特別区域法 ●接道状況/東側幅員5.50m公道・開発道路幅員6.35m  
●設備/公営水道・公共下水(汚水・雑排水)・都市下水(雨水) ●学区/吉沢小学校500m・第四中学校2,200m ●開発許可/建指指令第695号(令和3年3月15日)  
※敷地内に電柱及び支線が入る場合があります。 ※図面と現況が異なる場合は現況優先にてご了承願います。  
※記載事項に誤りがある場合があります。広告掲載やご案内時には、各業者様で調査して下さい。当社では一切責任を負いません。

飯田グループホールディングス  
株式会社アーネストワン

水戸営業所

〒310-0805  
茨城県水戸市中央2丁目2-4  
AMENITYビル1F

【お問い合わせはお気軽に】担当:吉田・西川

TEL 029-302-7780

FAX 029-302-7782

http://www.arnest1.co.jp

取引態様 売主

■手数料  
3%(税込)  
水曜定休

客付会社様へ

手数料応相談

- 建売用地年間8,000棟以上求めています!
- 当物件の現地販売して頂ける業者の方ご連絡下さい。
- 当物件の広告掲載については事前に承諾書の授受をお願い致します。  
仕入担当/山田・吉田

■国土交通大臣許可(特-30)第23042号 ■国土交通大臣免許(4)第6157号 ■(公社)全国宅地建物取引業保証協会会員 ■(公社)首都圏不動産公正取引協議会加盟

at home

不動産会社専用図面

情報公開日: 2021.3.23

図面コード: 6930316

27635037-1